

木工作品カタログ

三重県立四日市中央工業高等学校 都市工学研究部

1班

- 1 木箱（大）
- 2 ジャンプ台（スケボー）
- 3 踏台
- 4 コースター
- 5 木箱（小） 金属軸

2班

- 6 木箱（中）
- 7 台車
- 8 足湯
- 9 さな板
- 10 レーザー加工

3班

- 11 ベンチ（縁側）
- 12 まな板
- 13 額縁
- 14 ベンチカバー
- 15 ベンチ
- 16 テーブル・ベンチ

4班

- 17 掲示板
- 18 住宅軸組模型
- 19 火起こし台
- 20 ランドセルラック
- 21 ティッシュボックス



人の役に立つものづくり

こんにちは。私たち都市工学研究部は「人の役に立つものづくり」を行っています。2015年は商工会議所青年部の方々と協力して、高校生レベルを超えるものづくりにチャレンジしました。その成果が足湯です。市内2箇所の老人福祉施設に納め、喜んでいただくことができました。その喜びは部員や商工会議所、福祉施設の方々だけでなく、材料を提供された林業の方など、関係したすべての方のものとなりました。この輪が広がり、喜びがどんどんつながればこれほど嬉しいことはありません。

「人のために」を合言葉に技術の向上、社会人の方との連携を築きながら、感謝の気持ちを忘れず、これからも取り組んでいきます。



班別配置

1 班	3 班
2 班	4 班

1 木箱 (大)



使用材：ヒノキ・スギ (底板)
D/W/H: 300×400×264

2 ジャンプ台



使用材：コンパ
ネ・ヒノキ
D/W/H: 600×900×300

3 踏み台



使用材：ヒノキ・スギ・ベニヤ
D/W/H: 300×400×230

4 コースター



使用材：ヒノキ・スギ
D/W/H: 95×95×10

5 木箱 (小) 金属軸



使用材：ヒノキ
D/W/H: 115×285×90

6 木箱 (中)



使用材：スギ
D/W/H: 260×260×123

7 台車



使用材：ヒノキ+既製台車
D/W/H: 450×900×1000

8 足湯 (ヒノキ)



使用材：ヒノキ
D/W/H: 1000×1155×375
(直径約 1m)

8 足湯 (サワラ)



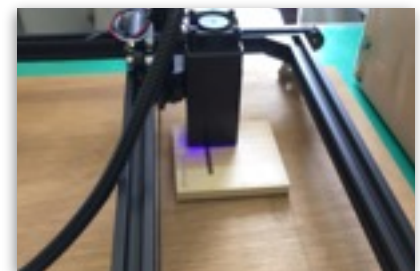
使用材：サワラ・コンパネ
D/W/H: 1500×1800×330

9 さな板



使用材：ヒノキ
W/D/H: 720×1860×63

10 レーザー加工



使用材：ヒノキ・スギ・他
大きさ：230×300×20まで
文字・ロゴ・写真など加工可

1 1 ベンチ (縁側)



使用材：スギ
W/D/H: 500×900×400

1 2 まな板 (ヒノキ)



使用材：ヒノキ
D/W/H: 350×550×45

1 3 額縁



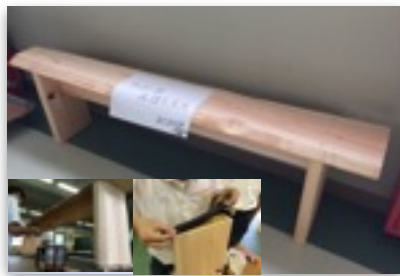
使用材：パイン集成材
D/W/H: 850×1151×21 (B1)
D/W/H: 580×675×21 (A2)

1 4 ベンチカバー



使用材：スギ
W/D/H: 90×300×180

1 5 ベンチ



使用材：スギ
W/D/H: 450×1800×77

1 6 テーブル・ベンチ



使用材：スギ
D/W/H: 1235×1845×770

1 7 掲示板



使用材：スギ・ヒノキ (脚)
W/D/H: 1152×1970×16

1 8 住宅軸組模型



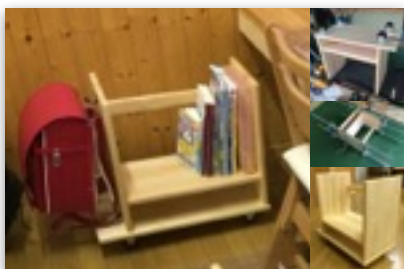
使用材：ヒノキ
W/D/H: 728×1274×545

1 9 火起こし台



使用材：スギ
W/D/H: 90×600×15

2 0 ランドセルラック



使用材：パイン集成材 t = 18
W/D/H: 300×560×530

2 1 ティッシュボックス



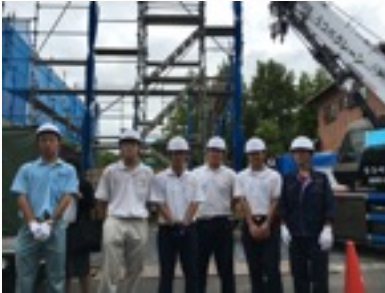
使用材：スギ
W/D/H: 138×250×72



ラーメン門蔵 四日市店
多数納品させていただきました。



木箱納品：本校機械科



建前見学実習：桑名市星見が丘



棚制作：柔道場教官室



電気工事用踏台：電気科実習室



足湯（ヒノキ・サワラ）：四季の郷様



塗装には自然塗料のOSMOを使用



制作場所：木工実習室

1 作品を選択（希望をお知らせ下さい）

カタログに載っていない作品でも、ご相談下さい。
（レーザーのロゴや名入れは、300×230以下です）

2 打合せ（学校 又は 貴社）

状況に応じて生徒と共に対応させていただきます。生徒には社会人の方とコミュニケーションを取る貴重な機会となります。ご要望などお聞かせ下さい。

3 提案（企画・試作など）

要望を元に、設計図やスケッチ、試作などを生徒から提案させていただきます。ご要望に添えているのか、不具合は無いかなど、ご確認をさせていただきます。

4 制作（学校の工房へお越しください）

製作期間は、学校行事や定期テストなどの関係で、長めに見ていただいております。作業時間は時期によって変化があるため、ご理解とご協力をお願いします。

5 納品

直接貴社へ伺い納品を予定しています。ただし、状況に応じてご来校をお願いする場合があります。また、記念の写真撮影にご協力をお願いします。（公開予定）

※ 材料費は、別途ご相談となります

お問い合わせ

四日市中央工業高校都市工学研究部

顧問 伊藤 了（りょう）

059-326-9610

受付：平日10:00～16:30

